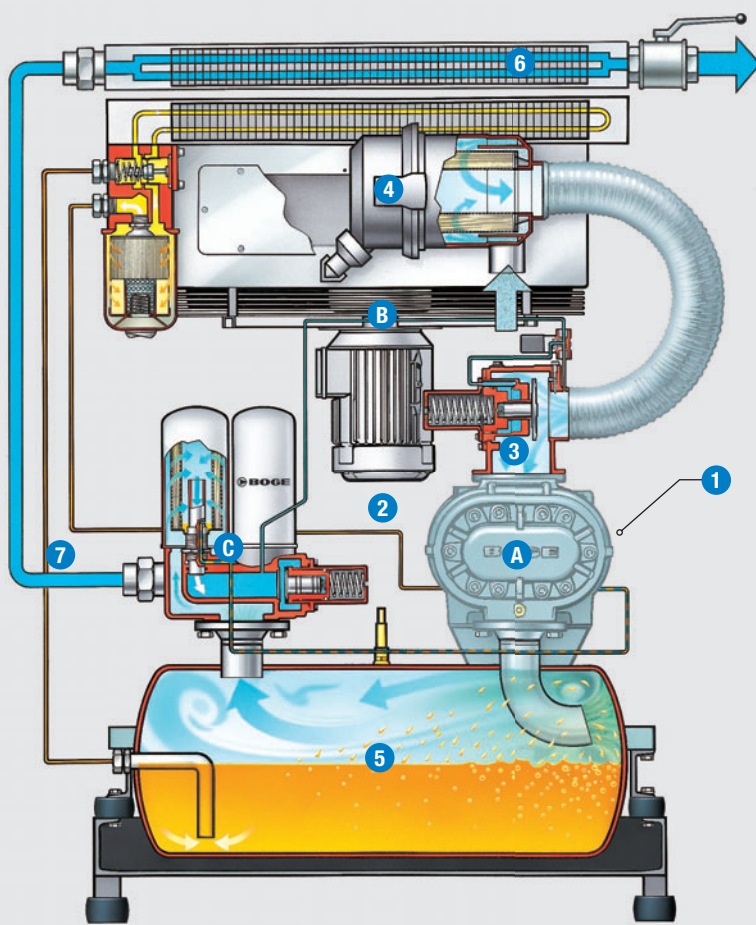




BOGE S-Baureihe S-3



Top-Qualität noch einmal übertroffen: Die neue Generation der BOGE S-Baureihe.



Details der neuen Generation:

- A** Neue Verdichterstufe BOGE effilence
- B** Neu konzipierte Lüftereinheit
- C** Optimierte Ölabscheidung
- Erstbefüllung mit BOGE SYPREM S (BOGE 3000plus als Option)

Bewährte Vorteile der BOGE S-Baureihe:

- 1** Hocheffizienter IE3-Motor
- 2** Intelligente Kühlluftführung
- 3** Ventillosen Ölkreislauf mit Multifunktions-Ansaugregler
- 4** Ansaugfilter mit Papier-Microfiltereinsatz
- 5** Sicherheits-Ölabscheide-System mit liegendem Behälter
- 6** Autarker Kühlerbereich mit separatem Ventilator
- 7** Interne Verrohrung aus Stahlrohr
- Integrierter Schaltschrank
- Wartungsfreundliche Konstruktion

Vorsprung durch intelligente Konstruktion:

Die BOGE S-Baureihe überzeugt durch einen durchdachten Aufbau, hochwertigste Verarbeitung und maximale Wirtschaftlichkeit. In jedem Bauteil steckt das jahrzehntelange Know-how unserer Ingenieure – ein Vorsprung, den Sie im täglichen Betrieb direkt spüren werden. Ab der S 61-3 aufwärts bieten wir optional die bedarfsgerechte Kühlluftvolumenstromerzeugung via frequenzgeregeltem Lüfter an. Dadurch erzielt die Maschine einen deutlichen Effizienzvorteil.

Das ideale Schmiermittel für Ihre BOGE S-3: BOGE SYPREM S.

Die Vorteile:

- Vollsynthetisches Kühl- und Schmiermittel
- Reduzierte Verdampfungsneigung, dadurch geringerer Verbrauch und geringerer Ölübertrag ins Druckluftnetz
- Verlängerte Lebensdauer: Wechselintervalle von bis zu 9000 Betriebsstunden
- Viskositätsindex 55 für optimales Temperaturverhalten und breites Betriebstemperaturspektrum
- Verhindert Ablagerungen, dadurch längere Lebensdauer der Verdichterstufe und Filtermedien

Die Verwendung von BOGE SYPREM S ermöglicht eine Garantieverlängerung auf fünf Jahre im Rahmen des BOGE best*cair* Garantieprogramms. Mehr Informationen unter www.boge.de.

Eine der besten noch ein Stück besser gemacht: Die S-Baureihe hat Maßstäbe in der effizienten und zuverlässigen Produktion von Druckluft gesetzt. Jetzt hat BOGE eine der besten Schraubenkompressoren-Baureihen am Markt noch besser gemacht. Unter Beibehaltung der bewährten Design-Philosophie konnten die Effizienz, die Laufruhe und der Schalldruckpegel deutlich optimiert werden. Freuen Sie sich auf die beste S-Baureihe aller Zeiten!

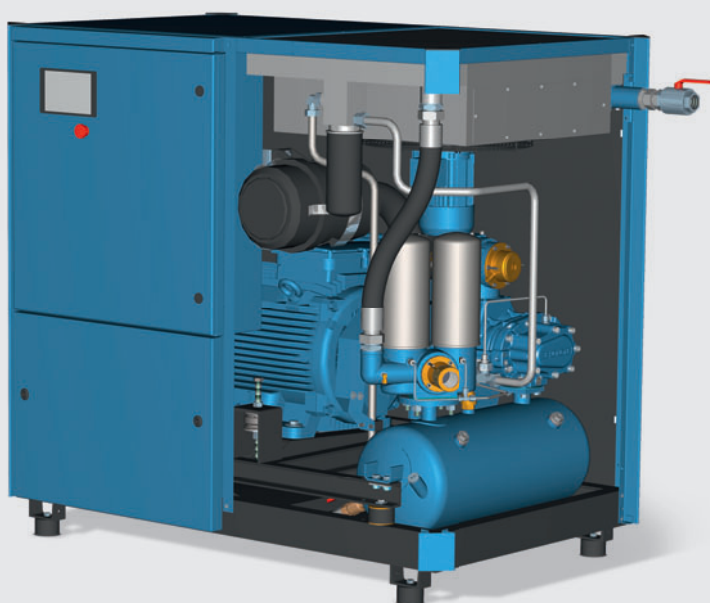
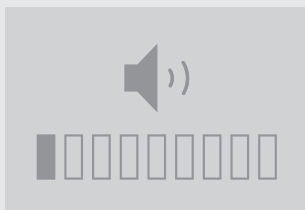


Abb. zeigt superschallgedämmte Version



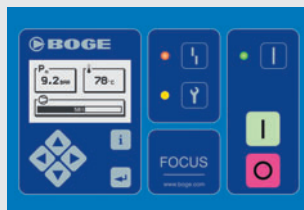
NOCH EFFIZIENTER

Die neue Generation der BOGE S-Baureihe verfügt über die effizienteste Verdichterstufe, die BOGE je verbaut hat: die BOGE effilience. Serienmäßig in jeder Maschine der S-3-Baureihe verbaut, trägt die BOGE effilience gemeinsam mit der höheren Liefermenge und dem verbesserten Ölabscheidesystem zur gesteigerten Effizienz der neuen Kompressorgeneration bei.



NOCH RUHIGER

Neben der innovativen Verdichterstufe BOGE effilience macht die neu konzipierte Lüftereinheit die BOGE S-3-Baureihe leise wie nie zuvor. Ihre Drehzahl wurde halbiert und dadurch der Schalldruckpegel reduziert – bei verbesserter Kühlluft und damit stabiler Kühlleistung. Das Ergebnis: die ruhigste S-Baureihe aller Zeiten!



BEWÄHRTE STEUERUNG

Die Kompressorsteuerung erfolgt serienmäßig über die komfortable und leicht zugängliche FOCUS Steuerung, die zahlreiche Überwachungs- und Steuerungsfunktionen bietet und die Einbindung in übergeordnete Steuerungen ermöglicht.



BEWÄHRTES DESIGN

Bei allen Änderungen wurde das bewährte Design der S-Baureihe bewahrt: Profitieren Sie nach wie vor vom effizienten Kühlluftstrom, dem effektiven optimierten Ölabscheidesystem mit liegendem Behälter und der Premium-Qualität eines der zuverlässigsten Schraubenkompressoren am Markt.

BOGE Typ	Höchst- druck		Effektive Liefermenge *		Nennleistung				Maße ¹⁾ schallgedämmt B x T x H mm	Maße ²⁾ superschallged. B x T x H mm	Druck- luft- aus- tritt	Gewicht schall- ged. kg	Gewicht super- schallged. kg
					Haupt- antrieb		Lüfter- motor						
	bar	psig	m ³ /min	cfm	kW	PS	kW	PS					
S 31-3	8	115	3,91	138	22	30	0,75	1,0	1620x960x1450	–	G 1¼	750	–
S 31-3	10	150	3,40	120	22	30	0,75	1,0	1620x960x1450	–	G 1¼	750	–
S 31-3	13	190	2,70	95	22	30	0,75	1,0	1620x960x1450	–	G 1¼	750	–
SLF 30-3	8	115	1,20–3,87	42–137	22	30	0,75	1,0	1830x966x1444	–	G 1¼	775	–
SLF 30-3	10	150	auf Anfrage	auf Anfrage	22	30	0,75	1,0	1830x966x1444	–	G 1¼	775	–
SLF 30-3	13	190	auf Anfrage	auf Anfrage	22	30	0,75	1,0	1830x966x1444	–	G 1¼	775	–
SLDF 30-3	8	115	1,20–3,87	42–137	22	30	0,75	1,0	1830x966x1664	–	G 1¼	899	–
SLDF 30-3	10	150	auf Anfrage	auf Anfrage	22	30	0,75	1,0	1830x966x1664	–	G 1¼	899	–
SLDF 30-3	13	190	auf Anfrage	auf Anfrage	22	30	0,75	1,0	1830x966x1664	–	G 1¼	899	–
S 40-3	8	115	5,25	185	30	40	0,75	1,0	1620x960x1450	–	G 1¼	842	–
S 40-3	10	150	4,81	170	30	40	0,75	1,0	1620x960x1450	–	G 1¼	842	–
S 40-3	13	190	3,95	139	30	40	0,75	1,0	1620x960x1450	–	G 1¼	842	–
SD 40-3	8	115	5,25	185	30	40	0,75	1,0	1620x960x1665	–	G 1¼	970	–
SD 40-3	10	150	4,81	170	30	40	0,75	1,0	1620x960x1665	–	G 1¼	970	–
SD 40-3	13	190	3,95	139	30	40	0,75	1,0	1620x960x1665	–	G 1¼	970	–
SLF 40-3	8	115	1,30–5,31	46–187	30	40	0,75	1,0	1830x966x1444	–	G 1¼	845	–
SLF 40-3	10	150	1,30–4,75	46–168	30	40	0,75	1,0	1830x966x1444	–	G 1¼	845	–
SLF 40-3	13	190	1,30–4,01	46–142	30	40	0,75	1,0	1830x966x1444	–	G 1¼	845	–
SLDF 40-3	8	115	1,30–5,31	46–187	30	40	0,75	1,0	1830x966x1664	–	G 1¼	1055	–
SLDF 40-3	10	150	1,30–4,75	46–168	30	40	0,75	1,0	1830x966x1664	–	G 1¼	1055	–
SLDF 40-3	13	190	1,30–4,01	46–142	30	40	0,75	1,0	1830x966x1664	–	G 1¼	1055	–
S 40-3 BLUEKAT	8	115	5,25	185	30	40	0,75	1,0	2270x960x1948	–	G 1¼	1178	–
S 40-3 BLUEKAT	10	150	4,81	170	30	40	0,75	1,0	2270x960x1948	–	G 1¼	1178	–
S 40-3 BLUEKAT	13	190	3,95	139	30	40	0,75	1,0	2270x960x1948	–	G 1¼	1178	–
SLF 40-3 BLUEKAT	8	115	1,30–5,31	46–187	30	40	0,75	1,0	2480x966x1948	–	G 1¼	1157	–
SLF 40-3 BLUEKAT	10	150	1,30–4,75	46–168	30	40	0,75	1,0	2480x966x1948	–	G 1¼	1157	–
SLF 40-3 BLUEKAT	13	190	1,30–4,01	46–142	30	40	0,75	1,0	2480x966x1948	–	G 1¼	1157	–
S 50-3	8	115	6,48	229	37	50	0,75	1,0	1620x960x1450	1620x960x1950	G 1¼	843	873
S 50-3	10	150	5,80	205	37	50	0,75	1,0	1620x960x1450	1620x960x1950	G 1¼	843	873
S 50-3	13	190	4,96	175	37	50	0,75	1,0	1620x960x1450	1620x960x1950	G 1¼	843	873
SD 50-3	8	115	6,48	229	37	50	0,75	1,0	1620x960x1665	1620x960x1950	G 1¼	971	1001
SD 50-3	10	150	5,80	205	37	50	0,75	1,0	1620x960x1665	1620x960x1950	G 1¼	971	1001
SD 50-3	13	190	4,96	175	37	50	0,75	1,0	1620x960x1665	1620x960x1950	G 1¼	971	1001
SLF 51-3	8	115	6,78	239	37	50	1,1	1,5	2040x1090x1450	2040x1090x1950/2060	G 1½	1250	1300
SLF 51-3	10	150	6,10	215	37	50	1,1	1,5	2040x1090x1450	2040x1090x1950/2060	G 1½	1250	1300
SLF 51-3	13	190	5,03	178	37	50	1,1	1,5	2040x1090x1450	2040x1090x1950/2060	G 1½	1250	1300
S 50-3 BLUEKAT	8	115	6,48	229	37	50	0,75	1,0	–	2270x960x1948	G 1¼	–	1358
S 50-3 BLUEKAT	10	150	5,80	205	37	50	0,75	1,0	–	2270x960x1948	G 1¼	–	1358
S 50-3 BLUEKAT	13	190	4,96	175	37	50	0,75	1,0	–	2270x960x1948	G 1¼	–	1358
S 60-3	8	115	7,30	258	45	60	0,75	1,0	1620x960x1450	1620x960x1950	G 1¼	994	1024
S 60-3	10	150	6,53	231	45	60	0,75	1,0	1620x960x1450	1620x960x1950	G 1¼	994	1024
S 60-3	13	190	5,55	196	45	60	0,75	1,0	1620x960x1450	1620x960x1950	G 1¼	994	1024
SD 60-3	8	115	7,30	258	45	60	0,75	1,0	1620x960x1665	1620x960x1950	G 1¼	1122	1152
SD 60-3	10	150	6,53	231	45	60	0,75	1,0	1620x960x1665	1620x960x1950	G 1¼	1122	1152
SD 60-3	13	190	5,55	196	45	60	0,75	1,0	1620x960x1665	1620x960x1950	G 1¼	1122	1152
SF 60-3	8	115	1,58–7,30	56–258	45	60	0,75	1,0	1620x960x1450	1620x960x1950	G 1¼	1057	1087
SF 60-3	10	150	1,44–6,53	51–231	45	60	0,75	1,0	1620x960x1450	1620x960x1950	G 1¼	1057	1087
SF 60-3	13	190	1,19–5,55	42–196	45	60	0,75	1,0	1620x960x1450	1620x960x1950	G 1¼	1057	1087
SDF 60-3	8	115	1,58–7,30	56–258	45	60	0,75	1,0	1620x960x1665	1620x960x1950	G 1¼	1185	1215
SDF 60-3	10	150	1,44–6,53	51–231	45	60	0,75	1,0	1620x960x1665	1620x960x1950	G 1¼	1185	1215
SDF 60-3	13	190	1,19–5,55	42–196	45	60	0,75	1,0	1620x960x1665	1620x960x1950	G 1¼	1185	1215
S 61-3	8	115	7,80	275	45	60	1,5	2,0	2000x1065x1450	2000x1065x1950	G 1½	1180	1230
S 61-3	10	150	7,00	247	45	60	1,5	2,0	2000x1065x1450	2000x1065x1950	G 1½	1180	1230
S 61-3	13	190	5,92	209	45	60	1,5	2,0	2000x1065x1450	2000x1065x1950	G 1½	1180	1230
SD 61-3	8	115	7,80	275	45	60	1,5	2,0	2000x1065x1910	2000x1065x1950	G 1½	1330	1380
SD 61-3	10	150	7,00	247	45	60	1,5	2,0	2000x1065x1910	2000x1065x1950	G 1½	1330	1380
SD 61-3	13	190	5,92	209	45	60	1,5	2,0	2000x1065x1910	2000x1065x1950	G 1½	1330	1380
SLF 61-3	8	115	7,80	275	45	60	1,5	2,0	2040x1090x1450	2040x1090x1950/2060	G 1½	1380	1430
SLF 61-3	10	150	7,00	247	45	60	1,5	2,0	2040x1090x1450	2040x1090x1950/2060	G 1½	1380	1430
SLF 61-3	13	190	5,92	209	45	60	1,5	2,0	2040x1090x1450	2040x1090x1950/2060	G 1½	1380	1430

* Liefermenge der Gesamtanlage nach ISO 1217, Anhang C, bei 20 °C Umgebungstemperatur und jeweiligem Druck. Emissions-Schalldruckpegel nach DIN EN ISO 2151: 2009 ab 68 dB(A).

¹⁾ ansaugseitig superschallgedämmt ²⁾ ansaug- und druckseitig superschallgedämmt

BOGE Typ	Höchst- druck		Effektive Liefermenge*		Nennleistung				Maße ¹⁾ schallgedämmt B x T x H mm	Maße ²⁾ superschallged. B x T x H mm	Druck- luft- aus- tritt	Gewicht schall- ged. kg	Gewicht super- schallged. kg
					Haupt- antrieb		Lüfter- motor						
	bar	psig	m³/min	cfm	kW	PS	kW	PS					
S 75-3	8	115	9,71	343	55	75	2,2	3,0	2000x1065x1450	2000x1065x1950	G 1½	1260	1310
S 75-3	10	150	8,47	299	55	75	2,2	3,0	2000x1065x1450	2000x1065x1950	G 1½	1260	1310
S 75-3	13	190	7,26	256	55	75	2,2	3,0	2000x1065x1450	2000x1065x1950	G 1½	1260	1310
SD 75-3	8	115	9,71	343	55	75	2,2	3,0	2000x1065x1910	2000x1065x1950	G 1½	1430	1480
SD 75-3	10	150	8,47	299	55	75	2,2	3,0	2000x1065x1910	2000x1065x1950	G 1½	1430	1480
SD 75-3	13	190	7,26	256	55	75	2,2	3,0	2000x1065x1910	2000x1065x1950	G 1½	1430	1480
SLF 75-3	8	115	9,71	343	55	75	2,2	3,0	2040x1090x1450	2040x1090x1950/2060	G 1½	1498	1548
SLF 75-3	10	150	8,47	299	55	75	2,2	3,0	2040x1090x1450	2040x1090x1950/2060	G 1½	1498	1548
SLF 75-3	13	190	7,26	256	55	75	2,2	3,0	2040x1090x1450	2040x1090x1950/2060	G 1½	1498	1548
S 90-3	8	115	11,25	397	65	90	2,2	3,0	2000x1065x1450	2000x1065x1950	G 1½	1328	1378
S 90-3	10	150	10,01	353	65	90	2,2	3,0	2000x1065x1450	2000x1065x1950	G 1½	1328	1378
S 90-3	13	190	8,78	310	65	90	2,2	3,0	2000x1065x1450	2000x1065x1950	G 1½	1328	1378
SD 90-3	8	115	11,25	397	65	90	2,2	3,0	2000x1065x1910	2000x1065x1950	G 1½	1498	1548
SD 90-3	10	150	10,01	353	65	90	2,2	3,0	2000x1065x1910	2000x1065x1950	G 1½	1498	1548
SD 90-3	13	190	8,78	310	65	90	2,2	3,0	2000x1065x1910	2000x1065x1950	G 1½	1498	1548
S 100-3	8	115	12,80	452	75	100	2,2	3,0	2000x1065x1450	2000x1065x1950	G 1½	1358	1408
S 100-3	10	150	10,95	387	75	100	2,2	3,0	2000x1065x1450	2000x1065x1950	G 1½	1358	1408
S 100-3	13	190	9,51	336	75	100	2,2	3,0	2000x1065x1450	2000x1065x1950	G 1½	1358	1408
SD 100-3	8	115	12,80	452	75	100	2,2	3,0	2000x1065x1910	2000x1065x1950	G 1½	1528	1578
SD 100-3	10	150	10,95	387	75	100	2,2	3,0	2000x1065x1910	2000x1065x1950	G 1½	1528	1578
SD 100-3	13	190	9,51	336	75	100	2,2	3,0	2000x1065x1910	2000x1065x1950	G 1½	1528	1578
SF 100-3	8	115	12,80	452	75	100	2,2	3,0	2000x1065x1450	2000x1065x1950	G 1½	1388	1438
SF 100-3	10	150	10,95	387	75	100	2,2	3,0	2000x1065x1450	2000x1065x1950	G 1½	1388	1438
SF 100-3	13	190	9,51	336	75	100	2,2	3,0	2000x1065x1450	2000x1065x1950	G 1½	1388	1438
SDF 100-3	8	115	12,80	452	75	100	2,2	3,0	2000x1065x1910	2000x1065x1950	G 1½	1538	1588
SDF 100-3	10	150	10,95	387	75	100	2,2	3,0	2000x1065x1910	2000x1065x1950	G 1½	1538	1588
SDF 100-3	13	190	9,51	336	75	100	2,2	3,0	2000x1065x1910	2000x1065x1950	G 1½	1538	1588
S 101-3	8	115	13,10	463	75	100	2,2	3,0	2365x1335x1750	2365x1335x2250	G 2½	2047	2107
S 101-3	10	150	11,40	403	75	100	2,2	3,0	2365x1335x1750	2365x1335x2250	G 2½	2047	2107
S 101-3	13	190	9,80	346	75	100	2,2	3,0	2365x1335x1750	2365x1335x2250	G 2½	2047	2107
SD 101-3	8	115	13,10	463	75	100	2,2	3,0	2365x1335x2153	2365x1335x2250	G 2½	2213	2273
SD 101-3	10	150	11,40	403	75	100	2,2	3,0	2365x1335x2153	2365x1335x2250	G 2½	2213	2273
SD 101-3	13	190	9,80	346	75	100	2,2	3,0	2365x1335x2153	2365x1335x2250	G 2½	2213	2273
SLF 101-3	8	115	13,64	482	75	100	2,2	3,0	2415x1335x1750	2415x1335x2250	G 2½	2112	2172
SLF 101-3	10	150	12,33	435	75	100	2,2	3,0	2415x1335x1750	2415x1335x2250	G 2½	2112	2172
SLF 101-3	13	190	10,58	374	75	100	2,2	3,0	2415x1335x1750	2415x1335x2250	G 2½	2112	2172
S 125-3	8	115	15,70	554	90	125	4,0	5,5	2365x1335x1750	2365x1335x2250	G 2½	2067	2127
S 125-3	10	150	13,70	484	90	125	4,0	5,5	2365x1335x1750	2365x1335x2250	G 2½	2067	2127
S 125-3	13	190	12,00	424	90	125	4,0	5,5	2365x1335x1750	2365x1335x2250	G 2½	2067	2127
SD 125-3	8	115	15,70	554	90	125	4,0	5,5	2365x1335x2153	2365x1335x2250	G 2½	2233	2293
SD 125-3	10	150	13,70	484	90	125	4,0	5,5	2365x1335x2153	2365x1335x2250	G 2½	2233	2293
SD 125-3	13	190	12,00	424	90	125	4,0	5,5	2365x1335x2153	2365x1335x2250	G 2½	2233	2293
SLF 125-3	8	115	15,70	554	90	125	4,0	5,5	2415x1335x1750	2415x1335x2250	G 2½	2162	2222
SLF 125-3	10	150	14,36	507	90	125	4,0	5,5	2415x1335x1750	2415x1335x2250	G 2½	2162	2222
SLF 125-3	13	190	12,56	443	90	125	4,0	5,5	2415x1335x1750	2415x1335x2250	G 2½	2162	2222
S 150-3	8	115	19,13	675	110	150	4,0	5,5	2365x1335x1750	2365x1335x2250	G 2½	2132	2192
S 150-3	10	150	17,20	607	110	150	4,0	5,5	2365x1335x1750	2365x1335x2250	G 2½	2132	2192
S 150-3	13	190	14,20	501	110	150	4,0	5,5	2365x1335x1750	2365x1335x2250	G 2½	2132	2192
SD 150-3	8	115	19,13	675	110	150	4,0	5,5	2365x1335x2153	2365x1335x2250	G 2½	2298	2358
SD 150-3	10	150	17,20	607	110	150	4,0	5,5	2365x1335x2153	2365x1335x2250	G 2½	2298	2358
SD 150-3	13	190	14,20	501	110	150	4,0	5,5	2365x1335x2153	2365x1335x2250	G 2½	2298	2358
SF 150-3	8	115	19,13	675	110	150	4,0	5,5	2365x1335x1750	2365x1335x2250	G 2½	2200	2260
SF 150-3	10	150	17,20	607	110	150	4,0	5,5	2365x1335x1750	2365x1335x2250	G 2½	2200	2260
SF 150-3	13	190	14,20	501	110	150	4,0	5,5	2365x1335x1750	2365x1335x2250	G 2½	2200	2260
SDF 150-3	8	115	19,13	675	110	150	4,0	5,5	2365x1315x1755	2365x1315x2255	G 2½	2366	2426
SDF 150-3	10	150	17,20	607	110	150	4,0	5,5	2365x1315x1755	2365x1315x2255	G 2½	2366	2426
SDF 150-3	13	190	14,20	501	110	150	4,0	5,5	2365x1315x1755	2365x1315x2255	G 2½	2366	2426

* Liefermenge der Gesamtanlage nach ISO 1217, Anhang C, bei 20 °C Umgebungstemperatur und jeweiligem Druck. Emissions-Schalldruckpegel nach DIN EN ISO 2151: 2009 ab 68 dB(A).

¹⁾ ansaugseitig superschallgedämmt ²⁾ ansaug- und druckseitig superschallgedämmt

Seit vier Generationen vertrauen Kunden aus Anlagenbau, Industrie und Handwerk dem BOGE Know-how in der Planung, Entwicklung und Produktion von Druckluftsystemen. Sie wissen, dass BOGE LUFT mehr ist als herkömmliche Druckluft: höchste Sicherheit, hervorragende Effizienz, beste Qualität, größtmögliche Flexibilität und zuverlässigster Service machen aus BOGE LUFT die Luft zum Arbeiten – in Deutschland, Europa und über 120 Ländern weltweit.

Unsere Leistungen:

- Effizienz-Entwicklung
- Planung und Engineering
- Anlagensteuerung und -visualisierung
- ölfrei verdichtende Kolben- und Schraubenkompressoren
- Schraubenkompressoren mit Öl-Einspritzkühlung
und ölgeschmierte Kolbenkompressoren
- Druckluftaufbereitung
- Druckluftfortleitung und -speicherung
- Druckluftzubehör
- Druckluft-Service



BOGE KOMPRESSOREN

Otto Boge GmbH & Co. KG

Postfach 10 07 13 · 33507 Bielefeld

Otto-Boge-Straße 1–7 · 33739 Bielefeld

Fon +49 5206 601-0 · Fax +49 5206 601-200

info@boge.de · www.boge.de